

MY5310/MY5410

フェライト系電波吸収体を使用した、大/小2種類のEMC試験に最適な電波暗箱。
オプションとして、自社開発の広帯域アンテナ、電動ターンテーブルを用意しています。
電波吸収体は、標準2GHz対応。オプションで廉価版の1GHz仕様へ変更可能です。



MY5310



MY5410

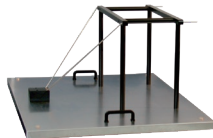
標準仕様

モデル	MY5310	MY5410
外形寸法	1340(W)×1210(H)×1030(D)mm	2364(W)×1902(H)×1424(D)mm
内部寸法	約1230(W)×915(H)×915(D)mm	約2170(W)×1450(H)×1230(D)mm
総重量	約460kg	約1100kg
ドア開口部寸法	約410(W)×710(H)mm	約940(W)×1440(H)mm
ターンテーブル寸法	φ220mm	φ756mm
ターンテーブル耐荷重	10kg(均等静荷重)	100kg(均等静荷重)
同軸コネクタ	・ N(J)×1(正面左下・アンテナ用) ・ N(J)×1(右側面下)	・ N(J)×2(左側面下) ・ N(J)×1(右側面下・アンテナ用)
I/F	・ D-sub25ピン×1(メス) ・ LAN×1 ・ AC×1(250Vmax/10A) ※電動ターンテーブル装着時はAC100V	・ D-sub25ピン×1(メス) ・ LAN×1 ・ AC×1(250Vmax/10A) ※電動ターンテーブル装着時はAC100V
シールド性能	70dB typ@2.2GHz	65dB typ@2.2GHz
電波吸収体	二重構造フェライトタイル	二重構造フェライトタイル
吸収性能	20dB以上@35MHz~2GHz	20dB以上@35MHz~2GHz
オプション	・ 広帯域アンテナ MAN101 ・ 電動ターンテーブル MT106	・ 広帯域アンテナ MAN102 ・ 電動ターンテーブル MT106C

※寸法は突起物を除きます。

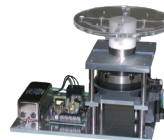
オプション

■広帯域アンテナ



モデル	MAN101	MAN102
周波数範囲	30MHz~1GHz	
偏波	直線偏波	
インピーダンス	50Ω(公称)	
アンテナ構造	変形Y状モノポール	
エレメント寸法	578(W)×332(H)×500(D)mm	628(W)×332(H)×500(D)mm
地板の大きさ	700(W)×900(D)mm	800(W)×950(D)mm
重さ	約5.3kg	約6kg

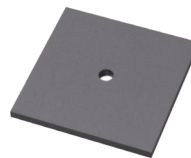
■電動ターンテーブル



※写真はMT106です。

モデル	MT106	MT106C
テーブル直径	220mmφ	756mmφ
テーブル材質	樹脂	金属
耐荷重	15kg	100kg

■電波吸収体



モデル	MY5310-F1/MY5410-F1
測定周波数範囲	30MHz~1GHz
構造	一重フェライトタイル
吸収性能	20dB以上@30MHz~400MHz 12dB以上@400MHz~1GHz
厚さ	5.2mm
MY5310-F1内部寸法	約1280(W)×960(H)×960(D)mm
MY5410-F1内部寸法	約2215(W)×1495(H)×1275(D)mm

※仕様・形状は、事前の断りなしに変更されることがあります。※実際の色とは異なることがあります。ご了承ください。※表示価格には消費税は含まれておりません。別途申し受けます。

MICRONIX

マイクロニクス株式会社

〒193-0934 東京都八王子市小比企町2987-2
TEL:042(637)3667 FAX:042(637)0227

URL: https://micronix-jp.com/

E-mail: micronix_j@micronix-jp.com

取扱店