

C & U

CREATIVE
& UNIQUE

電波暗箱 Taurusシリーズ

MY1527

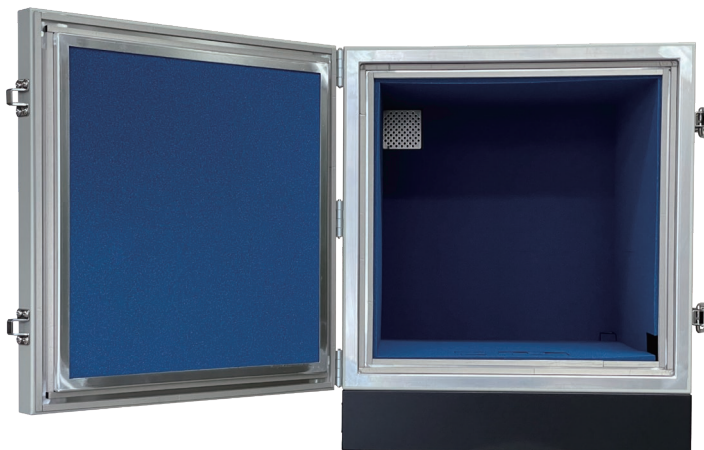
¥768,000 (税別)

シールド性能90dB。排気ファン/吸気口を標準装備

低受信感度テスト、大容量光通信、多接続系テスト等、情報通信機器の評価に最適



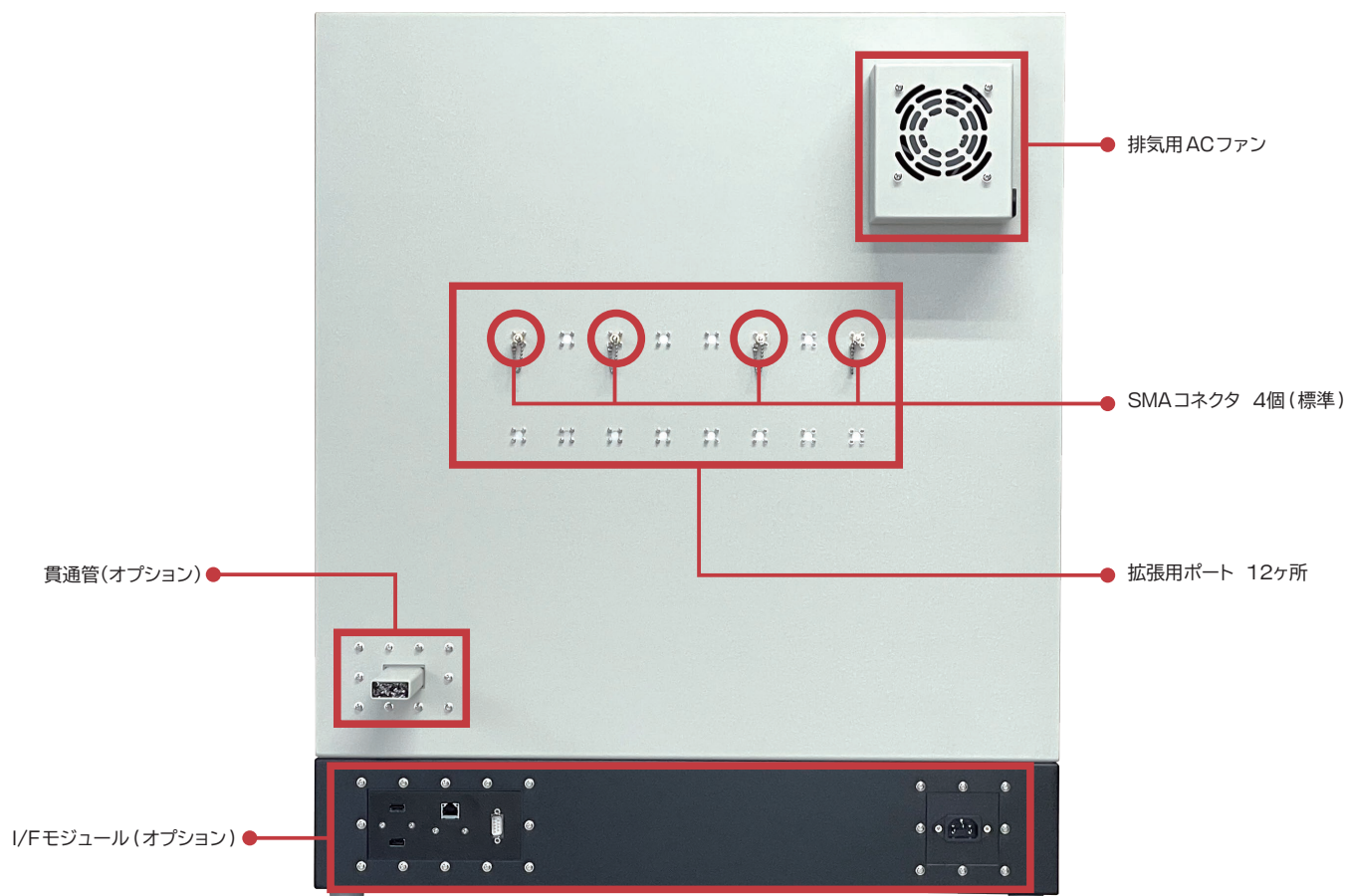
- 高いシールド性能を確保 (80dB 以上@2.4GHz. 代表値90dB)
- 排気ファンを標準装備。電波暗箱内部の放熱対策に最適。
- 光ファイバ通線に対応 (貫通管オプション)
- RF コネクタの拡張性に優れる (オプションで最大16個まで拡張可)



標準仕様

外形寸法	約620(W)×740(H)×626(D)mm (突起物等を除く)
内部寸法	約500(W)×500(H)×500(D)mm (突起物等を除く)
重さ	約26kg (I/Fモジュールを含まず)
シールド性能	90dB typ@2.4GHz
吸収性能	20dB以上(MYA-77:1.2GHz以上)
ACファン	0.56立方m/min(最大風量)@背面、 吸気口@右側面
コネクタ	SMA×4個(背面)
I/Fモジュール	最大1台(床面)
オプション (工場出荷時)	・ I/Fモジュール(IFM10/11) ・ 貫通管(TP-8/10) ・ SMAコネクタ追加(最大16個 内標準4個)

背面側レイアウト



I/Fモジュール

AC、DC、LAN、USB、D-subコネクタを取り付けたモジュール。使用目的に応じたI/Fモジュールを選択することができます。

MY1527 (MY1525) 専用

モデル	取付コネクタ	価格
IFM10	AC(1個)、LAN(1個)、USB(2個)、D-sub9(1個)	125,000円
IFM11	DC(1個)、LAN(1個)、USB(2個)、D-sub9(1個)	118,000円

- ・ LAN・・・Cat.5e相当。PoE非対応
- ・ USB・・・USB2.0。Type-A(内・外)。Power Delivery(PD)非対応
- ・ D-sub9・・・オス(内・外)。嵌合M2.6(ミリネジ)

※オプション装着は全て工場出荷時となります。
 ※各種I/Fのカスタマイズのご相談承ります。
 ※デモ機、お見積もりのご用命は以下へお問合せください。

貫通管

光ファイバ通線用の貫通管。MY1527用の貫通管は以下の2種類から、1つ取り付けできます。貫通管内部に電気伝導体を含む物質を挿入するとシールド性能が低下するおそれがあります。

型式	管内部寸法 (mm)	管長さ	適用周波数	価格
TP-8	28.5(W) × 12.6(H)	150mm	～4GHz	72,000円
TP-10	22.8(W) × 10.1(H)	150mm	～4.5GHz	

SMAコネクタ追加

標準4個、オプション12個で最大16個のSMAコネクタを取り付けできます。ご要望により2.92mm(K)コネクタの取り付けも可能です。

型式	価格
MY1527-SMA	5,800円
MY1527-K	39,000円

※仕様・形状は、事前の断りなしに変更されることがあります。※実際の色とは異なることがあります。ご了承ください。※表示価格には消費税は含まれておりません。別途申し受けます。

MICRONIX
マイクロニクス株式会社
 〒193-0934 東京都八王子市小比企町2987-2
 TEL:042 (637) 3667 FAX:042 (637) 0227
 URL : <https://micronix-jp.com/> E-mail : micronix_j@micronix-jp.com

取扱店