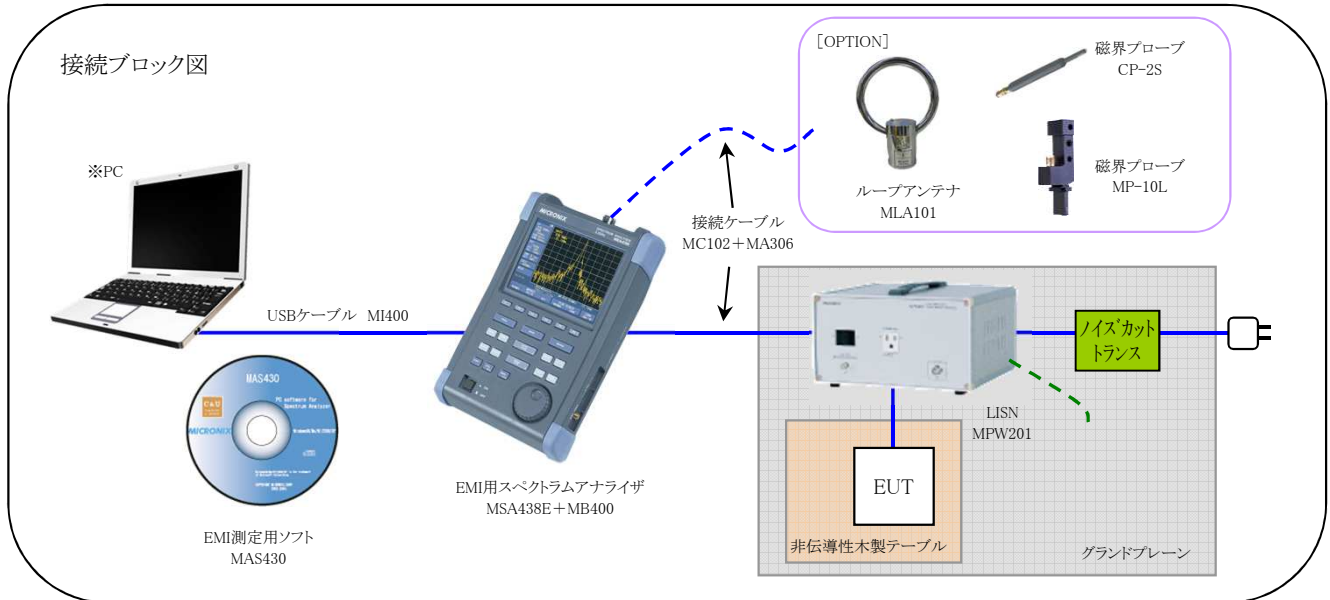


伝導EMI(雑音端子電圧)測定ソリューション

◇EMI用スペアナを使って、手軽且つ安価に伝導EMI(雑音端子電圧)測定を実現

[アプリケーション ~*Application*~]

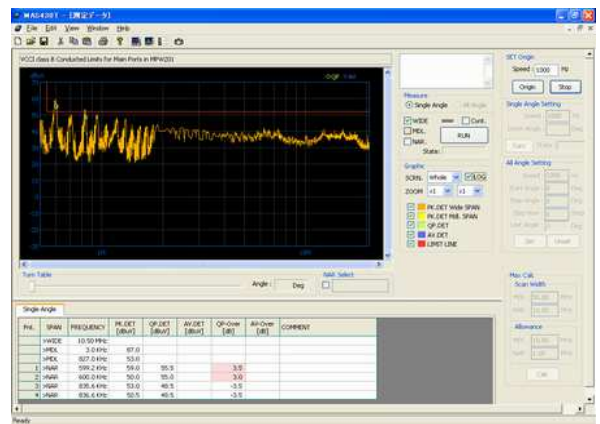


[ソリューション ~*Solution*~]

■ EMI用スペクトラムアナライザ/MSA438Eは、EMI試験を行う際に必要とされる機能(QP・平均値検波とRBW:9kHz・120kHz[6dB])を備えており、EMI測定に最適な仕様となっています。EMI試験の事前試験用として、対策工数の削減・測定サイトの使用回数を削減でき、ランニングコストを大幅に削減できます。

■ 専用のEMI測定ソフト/MAS430を使用すると、EMIの標準規格である、CISPR11,22、EN55011,22、FCC Part15、VCCIなどの測定したい規格を指定するだけで、帯域幅・スレッショルドレベルなどの必要なパラメータを自動的に設定できます。

■ また、オプションの磁界プローブやループアンテナを使ってより低い周波数の磁界測定を行えることで、ノイズの発生源を特定する事ができます。さらに、電波暗箱システムを追加することで、放射EMI測定も可能になります。



EMI測定用ソフト(MAS430) 測定画面例

[システム構成・価格 ~*System constitution & Price*~]

■ EMI測定を手元で且つ簡単に測定できるツールとして、安価で実現する事ができます。

EMI用スペクトラムアナライザ[MSA438E]/リチウムイオン電池[MB400]	×1	589,600
MSA438E 校正一式	×1	47,100
EMI用PCソフトウェア[MAS430]/USBケーブル[MI400]	×1	101,500
LISN[MPW201B] ※150kHz~30MHz	×1	198,000
ノイズカットトランス ※1.5kVA	×1	99,000
接続ケーブル N→BNCケーブル[MC102+MA306]	×1	27,500
合計価格(税抜き)		¥ 1,062,700

[オプション]

- ・磁界プローブ CP-2S
¥278,000. (10MH~3GHz)
- ・磁界プローブ MP-10L
¥278,000. (150kHz~1GHz)
- ・ループアンテナ MLA101
¥189,000. (10kHz~30MHz)
- ・グラウンドプレーン 2m×2m/アース線
¥90,000.
- ・非伝導性木製テーブル
¥200,000.

※PC本体は本構成には含まれておりません。 ※他社のLISN(擬似電源回路網)もシステムに組み込む事ができます。別途ご相談下さい。

2009/10