

## ◇GPS端末機器のRF特性評価を行う為のシステムです

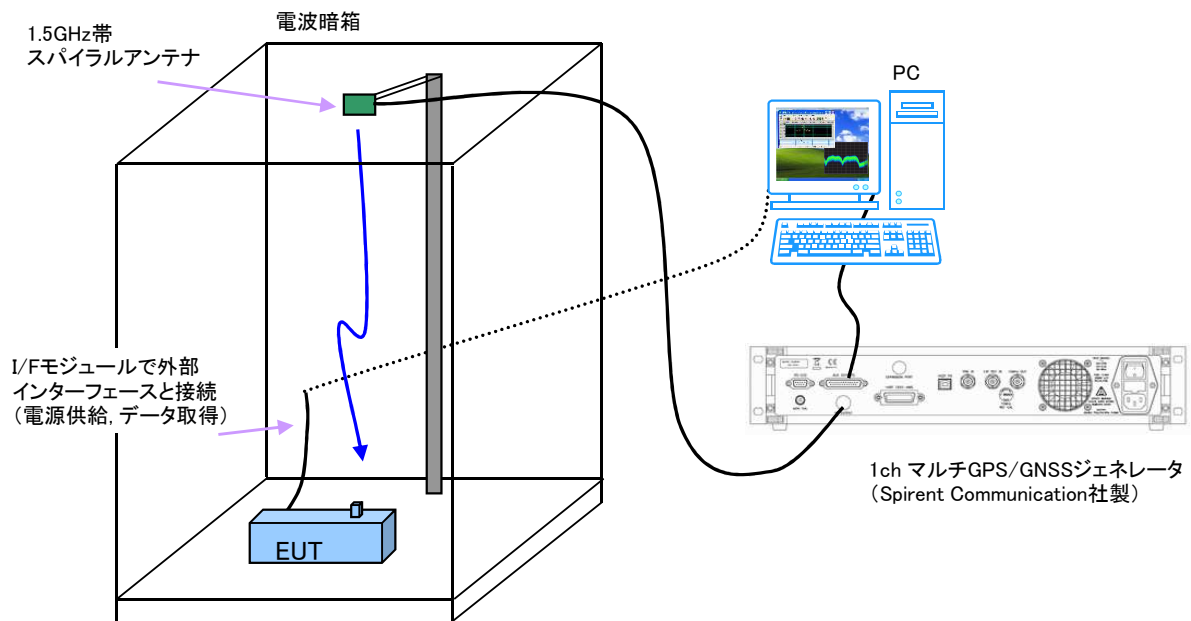
## [アプリケーション ～\*Application\*～]

GPS搭載機器(右旋円偏波1.5GHz帯)の開発・生産シーンで活躍する測定システムです。  
Spirent Communication社GPS/GNSSジェネレータを用い、受信感度試験やRF特性試験が行えます。

## [ソリューション ～\*Solution\*～]

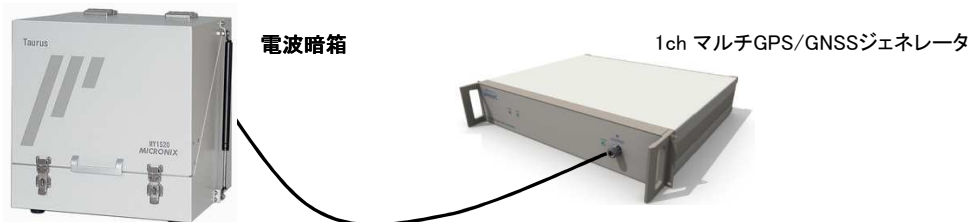
アンテナを含んだ完成品状態でのパフォーマンス評価が行えます。  
パッチアンテナ搭載小型組み込み機器や車載ナビゲーションシステムなどの総合評価に最適です。

接続例)



## 【仕様概略】

- ・電波暗箱(電波吸収体 1.5GHz@20dB対応) 内寸:400(W)×400(D)×400(H)mm 以上
- ・1.5GHz帯用スパイラルアンテナ(右旋円偏波)
- ・アンテナ固定用治具(送信用スパイラルアンテナとEUTとの距離を400mm確保)
- ・インターフェースモジュール(外部制御用のインターフェース)を設置
- ・1ch マルチGPS/GNSSジェネレータ(Spirent製:RF出力レベル調整,ドップラー,PRN(衛星番号)設定,CW(無変調連続波)出力)



## [システム構成・価格 ～\*System constitution &amp; Price\*～]

- 構成例
1. 電波暗箱
  2. インターフェースモジュール
  3. GPS用スパイラルアンテナ
  4. アンテナ取付用治具
- ※5. 1ch マルチGPS/GNSSジェネレータ  
※6. その他 ケーブル及びアダプタ類

※PC等 別途必要な機器があります。詳細は弊社営業担当までお問合せ下さい。 ※価格は全て税抜き表示です。

2010/11